

# YSGOL BRO TEIFI

## PECYN GWYBODAETH



## GOFALWR

**30 AWR YR WYTHNOS- PARHAOL**

**CYFLOG – £25,185 (£20,420 PRO RATA)**

**DYDDIAD DECHRAU - 1AF O ORFFENNAF 2026**



# HYSBYSEB SWYDD

**Diolch am fynegi diddordeb mewn gweithio yn ein hysgol,**

Rydym yn awyddus i benodi **GOFALWR / GOFALWRAIG** gweithgar a chydwybodol i ymuno a'n Tîm Cynnal a Chadw ar gytundeb parhaol 30 awr yr wythnos. Diben y swydd yw sicrhau bod yr ysgol yn lle diogel a chroesawgar ac yn amgylchedd priodol i'n plant, staff ac ymwelwyr. Bydd y swydd hon yn cynnwys amrywiaeth o gyfrifoldebau yn ymwneud gydag adeilad yr ysgol, gan gynnwys materion iechyd a diogelwch a chynnal a chadw yr holl safle tu mewn a thu allan.

Er y croesewir unigolion sydd â phrofiad yn y maes, darperir hyfforddiant cyflawn i'r unigolyn llwyddiannus.

Bydd yr ymgeisydd llwyddiannus yn:

- Ymarferol ac yn gallu gweithredu systemau a gweithdrefnau
- Cymryd balchder a chynnig gwelliannau i amgylchedd yr ysgol
- Dangos blaengarwch wrth sicrhau bod y safle yn ddiogel a threfnus
- Medru dilyn a llunio asesiadau risg priodol
- Cyfrannu at brosiectau ac amserlenni cynnal a chadw
- Yn dda gyda sgiliau trwsio syml
- Cyfathrebu yn effeithiol gyda holl staff yr ysgol a gyda chontractwyr allanol
- Bâr diogel o ddwylo wrth sicrhau diogelwch y safle

O weithio yn ein hysgol, byddwch yn gweithio o fewn adeilad modern, gyda'r offer diweddaraf. I gefnogi lles ein staff, mae'r ysgol hefyd yn darparu mynediad rhad ac am ddim i ystafell ffitrwydd yr ysgol o 7.30 y bore hyd at 21.00 yr hwyr i aelodau staff. Os hoffech wybodaeth pellach am y swydd neu os hoffech drefnu ymweliad i'r safle, mae yna groeso i chi gysylltu gyda mi am sgwrs ar unrhyw adeg drwy ffonio'r ysgol ar 01559 362503 neu drwy e-bostio [EvansG304@broteifi.ceredigion.sch.uk](mailto:EvansG304@broteifi.ceredigion.sch.uk).

Diolch o galon ac edrychaf ymlaen i glywed wrthoch yn fuan gobeithio,

*G Evans*

**Gareth Evans,**  
Pennaeth Ysgol Bro Teifi

# YSGOL BRO TEIFI

Mae Ysgol Bro Teifi yn ysgol gydol oed naturiol Gymreig ar gyfer disgyblion 3–19 oed, sydd wedi'i lleoli ychydig y tu allan i dref Llandysul yn ne-ddwyrain Ceredigion.

Rydym yn gwasanaethu ardal wledig hardd a chymunedol, tua 45 munud o ddiwedd yr M4, tua 30 munud o Gaerfyrddin a thua 50 munud o Aberystwyth.



Mae'r Gymraeg yn greiddiol i'n hunaniaeth gyda bron i 64% o'n dysgwyr yn defnyddio'r iaith yn y cartref ac rydym yn falch iawn o rôl allweddol yr ysgol wrth gynnal a datblygu'r iaith yn ein cymuned.



Agorwyd ein hysgol ym Medi 2016 yn dilyn buddsoddiad o tua £30 miliwn gan Gyngor Sir Ceredigion a Llywodraeth Cymru. Fel yr ysgol pob-oed cyfrwng Cymraeg bwrpasol gyntaf yng Nghymru, rydym yn cynnig continwwm addysgol di-dor sy'n galluogi ein disgyblion i ddatblygu'n hyderus o'r blynyddoedd cynnar hyd at y chweched dosbarth. Yn ôl gwerthusiadau diweddar gan Estyn, rydym wedi llwyddo i greu cymuned ddysgu gefnogol sy'n rhoi pwyslais cryf ar les, cynnydd a datblygiad pob unigolyn.

Rydym yn ffodus o feddu ar gyfleusterau modern o'r radd flaenaf sy'n cefnogi addysgu ac arloesi ar draws pob cyfnod allweddol. Ers agor, mae ein hysgol wedi tyfu'n gyson, ac ar hyn o bryd mae tua 850 o ddisgyblion ar y gofrestr, gan gynnwys tua 85 yn y chweched dosbarth. Mae'r berthynas agos rhwng staff, disgyblion a'r gymuned yn sail i'n llwyddiant, gan greu awyrgylch cynnes, cynhwysol a chefnogol i bawb.

I'r rhai sy'n ystyried ymuno â ni fel aelod o staff, rydym yn cynnig cyfle unigryw i weithio mewn ysgol flaengar lle mae'r Gymraeg a diwylliant Cymru wrth wraidd pob agwedd o fywyd yr ysgol. Rydym yn ymfalchïo yn ein diwylliant cydweithredol ac yn ymrwymedig i gefnogi datblygiad proffesiynol ein staff, gan sicrhau bod pawb yn cael y cyfle i ffynnu a gwneud gwahaniaeth gwirioneddol i fywydau ein disgyblion a'n cymuned.

Dysgwch mwy am ein ysgol drwy edrych ar ein gwefan

[www.ysgolbroteifi.cymru](http://www.ysgolbroteifi.cymru)

# YMGEISIO

Gwneir ceisiadau drwy wefan gyrfaoedd Cyngor Sir Ceredigion

[Gwefan Gyrfaoedd](#)

DYDDIAD CAU

**Ebrill 29ain 2026**



RHESTR FER

**Ebrill 30ain 2026**



CYFWELIAD

**Mai 7fed 2026**

## DIOGELU AC AMDDIFFYN PLANT

Mae diogelu ac amddiffyn plant yn flaenoriaethau allweddol i ni. Ein nod yw cefnogi plant, pobl ifanc a'r rhai sydd mewn perygl i sicrhau eu bod mor ddiogel ag y gallant fod. Rydym yn cydnabod bod gan blant, pobl ifanc a'r rhai sydd mewn perygl hawl i gael eu a byddwn yn cymryd camau i ddiogelu'u lles. Disgwylir i bob aelod o staff a gwirfoddolwr rannu'r ymrwymiad hwn, a bydd angen Gwiriad Gwell gan y Gwasanaeth Datgelu a Gwahardd (DBS), CRB gynt.

# DISGRIFIAD SWYDD

<b>TEITL Y SWYDD</b>	Gofalwr / Gofalwraig
<b>LLEOLIAD</b>	Ysgol Bro Teifi
<b>ORIAU GWAITH</b>	30 awr yr wythnos (7.30-14.30 Llun - Iau, 7.00-14.00, Dydd Gwener - gan gynnwys awr ginio dyddiol). Gwaith penwythnos achlysurol gyda'r amser yn cael ei adennill drwy amser i ffwrdd "in lieu",
<b>MATH O CONTRACT</b>	Parhaol
<b>CYFLOG</b>	Gradd 4 £25,185 (£20,420 pro rata)
<b>RHEOLWR LLINELL</b>	Rheolwr Busnes

## PRIF DDYLETSWYDDAU A CHYFRIFOLDEBAU

Sicrhau bod yr ysgol yn lle diogel a chroesawgar ac yn amgylchedd priodol i'n plant, staff ac ymwelwyr. Bydd y swydd hon yn cynnwys amrywiaeth o gyfrifoldebau yn ymwneud gydag adeilad yr ysgol, gan gynnwys materion iechyd a diogelwch a chynnal a chadw yr holl safle tu mewn a thu allan.

- Fel y prif ddaliwr allweddi ar gyfer yr ysgol, datgloi'r ysgol yn ddyddiol gan gynnwys holl ddrysau allanol a gan ddiarfogi larymau.
- Gwirio systemau diogelwch tân yr ysgol yn ddyddiol gan gynnwys diffoddyddion tân a drysau tân. Cynnal gwiriad o'r larymau a system rheoli tân (sprinklers) bob bore Gwener.
- Ymgymryd â gwaith cynnal a chadw syml o gwmpas yr ysgol yn amserol (e.e. paentio waliau, atgyweirio celfi, gwaith saer a plymio sylfaenol) o fewn cwmpas tasgmon di-grefft. Yn ogystal, gwelliannau ar raddfa llai i'r ysgol e.e. gosod silffoedd neu hysbysfyrdau.
- Adrodd ar faterion atgyweirio / cynnal a chadw lefel uwch i'r Rheolwr Busnes yn brydlon.

- I fod yn ddaliwr allwedd i'r ysgol gan agor a chau'r ysgol mewn argyfwng neu am unrhyw rewm arall y tu allan i oriau ysgol arferol.
- Cadw'r campws yn glir o unrhyw sbwriel, dail, eira ac ati gan raeanu llwybrau pan fo'n rhewllyd.
- Monitro a gweithredu ar unrhyw broblemau gyda'r toiledau a'r draeniau.
- Dyletswyddau porthor - cludo bocsys, symud dodrefn, gosod seddi neuadd, gosod llwyfannau ac ati.
- Cynnal gweithdrefnau arferol ac archwiliadau o offer, gan gynnwys cadw cofnodion yn ymwneud â systemau gwresogi, awyru, goleuadau, systemau tân a systemau diogelwch.
- Diheintio cyflenwyr dŵr yfed o gwmpas y campws yn ddyddiol.
- Cefnogi'r gwaith o gynnal tir yr ysgol gan gynnwys torri porfa a llwyni.
- Monitro diogelwch ar y safle gan gynnwys trefn y maes parcio a chyflwr ffensys sy'n amgylchynu'r campws.
- Hebrwng contractwyr ar y safle a'u tywys i elfennau sydd angen trwsio / cynnal a chadw gan fonitro ansawdd y gwaith ac adrodd unrhyw ddiffygion nôl i'r Rheolwr Busnes.
- Adrodd unrhyw ddiffygion glanhau i'r Rheolwr Busnes.
- Unrhyw waith rhesymol arall o fewn graddfa'r swydd drwy gais gan y Rheolwr Busnes neu'r Pennaeth.

# MANYLEB PERSON

## NODWEDD

### Y GALLU I

## ANGHENION

- Weithredu offer mecanyddol, mân beiriannau a/neu ddeunyddiau.
- Ddilyn cyfarwyddiadau ysgrifenedig a llafar, cadw cofnodion swyddogol sylfaenol a chwblhau ffurflennu syml
- Wneud mân benderfyniadau gan ddefnyddio peth crebwyll a gweithio gydag ychydig iawn o oruchwyliaeth yn annibynol.
- Ymgymryd a mân waith atgyweirio a chynnal a chadw o fewn cwmpas tasgmon di-grefft.

# MANYLEB PERSON

## YN GALLU

- Ymdrech corfforol arferol gyda chlyfnodau o ymdrech sylweddol, neu ymdrech arferol yn achlysurol mewn ystumiau lletchwith.
- Gweithio mewn amodau a allai wneud deiliaid y swydd yn agored i rai elfennau annymunol (e.e. tai bach / amodau tywydd anffafriol)

## CYMWYSTERAU AC HYFFORDDIANT

- Safon rhesymol o addysg gyda safonau llythrennedd a rhifedd ymarferol sylfaenol.
- Parodrwydd i ymgymryd â hyfforddiant perthnasol i'r rôl
- Ymwybyddiaeth sylfaenol o lechyd a Diogelwch yn y gweithle.

## PROFIAD

- Profiad o waith cynnal a chadw cyffredinol, gofalaeth, glanhau neu gyfleusterau.
- Profiad o weithio mewn adeilad cyhoeddus neu amgylchedd tebyg
- Profiad o weithio fel rhan o dîm

## RHINWEDDAU PERSONOL

- Dibynadwy a phrydlon.
- Hyblyg ac yn barod i ymateb i argyfyngau y tu allan i batrwm gwaith arferol os oes angen.
- Ymagwedd ymarferol a barod i weithio.
- Agwedd gadarnhaol a pharodrwydd i gyfrannu at lwyddiant cyffredinol yr ysgol.
- Safonau uchel o ymddygiad personol, proffesiynoldeb a balchder yn eu gwaith.
- Y gallu i gyfathrebu drwy gyfrwng y Gymraeg (Dymunol ond nid yn hanfodol)

# EIN GWERTHOEDD CRAIDD



PARCH



UCHELGAIS



CAREDIGRWYDD



CYMREICTOD



TEGWCH



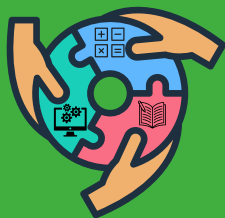
GWYDNWCH



# EIN PRIF FLAENORIAETHAU GWELLA

## 2025 -2026

Parhau i ddatblygu addysgu ac asesu o ansawdd uchel a chyson er mwyn sicrhau cynnydd a safonau uchel i bob dysgwr



Parhau i ddatblygu cwricwlwm cynhwysol a chydlynol sy'n cefnogi datblygiad a dilyniant mewn medrau llythrennedd, rhifedd a chymhwysedd ddigidol ein dysgwyr.

Cryfhau lefelau presenoldeb disgyblion drwy barhau i ymgysylltu â dysgwyr, rhieni a gofalgwyr.



Meithrin diwylliant o berthnasoedd cryf, ymddygiad cadarnhaol ac ymdeimlad o berthyn sy'n hyrwyddo lles a chymhelliant ein holl ddisgyblion.

Cryfhau ymhellach ein gweithdrefnau hunanwerthuso er mwyn gwerthuso effaith y ddarpariaeth ar safonau a chynnydd.

